

# SISTEMAS DIGITALES DE SUAIVIZACIÓN

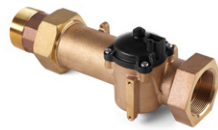
## AQT-290S-NX

### VIRTUDES Y BENEFICIOS

- Válvula de 2"
- Pistón NHWB Opcional
- Sistema Sencillo (1 sola válvula)
- Ciclos de Regeneración Ajustables
- Regeneración Remota
- Relé Auxiliar
- Salida Para Bomba Dosificadora
- Modo Diagnóstico
- Tanques en Fibra de Vidrio Aquatrol
- Garantía de 10 años en Tanques 6"-13"
- Garantía de 5 años en Tanques de 14"-63"
- Transformador de Uso Rudo 24 Volts
- Resina Lista Para Trabajar
- Fácil Crecimiento a Otros Sistemas AQT

### CARACTERÍSTICA

Válvula	AQT-290S-NX
Medidor	AQT-290-NXMETER
Flujo Max. Servicio	140 gpm
Flujo Max. Retrolavado	25 gpm
Resina	MED-CAT100E
Difusores	Aquatrol
Entrada Difusor	1.96" OD (1 1/2" ced 40)
Control	AQT-NX
Drenaje	3/4"
Válvula Inyección Salmuera	1/2"
Línea de Salmuera	1/2"
Base de Válvula	4" 8UN



Válvula con pistón HWB (Hard Water Bypass). En caso de necesitar pistón NHWB (No Hard Water Bypass) solicitar información con proveedor.

Para más información, contacte a su proveedor. BLFC, DLFC, inyector, controles, pistones y otras partes internas tienen que ser verificados por el cliente y/o instalador para verificar que cumplan con sus necesidades de ingeniería. Para pistones para diferentes aplicaciones consultarlos con su proveedor. Water Tec de México proporciona estos datos de manera informativa, por lo que no se hace responsable del mal uso o mala selección de partes internas por parte del cliente y/o instalador. Las capacidades han sido calculadas en base a una capacidad de 32,000 granos por pie cúbico. Es responsabilidad del cliente, ingeniero y/o instalador verificar si esta capacidad es la que más le conviene o bien, usar algún factor de protección.

### TABLA DE ESPECIFICACIONES - VÁLVULA AQT-290S-NX

Número de Parte	Tamaño Tanque	Resina (Pie³)	Grava 1/4" x 1/8" (lbs)	Grava 3/4" x 1/2" (lbs)	Servicio (gpm)	Retrolavado (gpm)	Tanque Salmuera	Capacidad Intercambio Granos	Inyector	DLFC (gpm)	BLFC (gpm)
SYS-SR1-290MME-1665B	16" x 65"	4	40	-	40 - 57	7	24" x 50"	128,000	3C	7	1.2
SYS-SR1-290MME-1865B	18" x 65"	5	50	-	50 - 62	9	24" x 50"	160,000	3C	10	1.2
SYS-SR1-290MME-2162B	21" x 62"	7	70	-	55 - 77	12	24" x 50"	224,000	4C	10	2
SYS-SR1-290MME-2472B	24" x 72"	10	50	50	60 - 95	15	24" x 50"	320,000	5C	15	4
SYS-SR1-290MME-3072B	30" x 72"	15	75	75	75 - 140	25	30" X 50"	480,000	6C	25	4
SYS-SR1-290MME-3672B	36" x 72"	20	150	150	100 - 140	25	39" X 48"	640,000	6C	25	4

GG/09/07/16



(33) 3656-4451 GDL (Matriz)  
 (55) 5357-1352 DF  
 (81) 8369-3594 MTY  
 (662) 208-0520 HMO  
 (664) 250-0820 TIJ

Para obtener más información llámenos hoy ó contactenos via correo electrónico a: [ventas@watertec.com.mx](mailto:ventas@watertec.com.mx)